

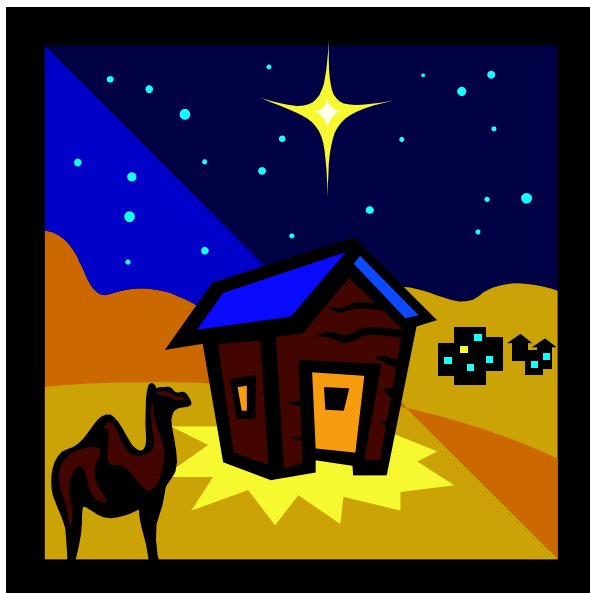
www.gam-asbl.org

CONTACT:

RUE SAINTE GERTRUDE 17
1040 Bruxelles, Belgique
tlf /fax: 02 307 5595
info@gam-asbl.org

Contenu:

Lettre du Président	1
Rapport Assemblée 2009	1



Joyeux Noël et bonne année 2009

Beste wensen voor 2009! ¡Feliz Navidad!

Bruxelles, le 15 décembre 2008

Cher(e)s ami(e)s, cette année j'ai voulu combiner les remerciements avec un numéro spécial Newsletter du GAM.

Le projet Zhéléved est arrivé à son terme et pour 2009 nous avons lancé deux nouvelles actions que vous retrouverez sur notre site web.

Notre assemblée générale a pu montrer que petit à petit le GAM joue un véritable rôle de lien entre les communautés de Riches Claires et de Saint Antoine de Padoue, sans oublier d'au-

tres ouvertures à Bruxelles et ailleurs.

Tout cela, c'est grâce à vous et nous en sommes vraiment conscients; encore une fois merci et meilleurs vœux pour l'année 2009.

Pour le Projet Zhéléved les 12791€ sont déjà collectés, dont 1630 € via le compte Fondation Roi Baudouin.

La somme déjà disponible pour les actions de 2009 est de 2115€

Nous suivons les travaux de notre projet à Zhéléved et nous vous tiendrons au courant.

Amílcar Ferro Becerra
Président
et toute l'équipe du GAM

GAM présente ses nouveaux projets

GAM a clôturé l'année 2008 avec un événement qui a le mérite de promouvoir ses deux projets à venir. Réunis dans un cadre convivial lors du dîner de charité de l'association le 22 novembre dernier, les invités et sympathisants de l'association ont contribué 1348 des 2115 euros déjà disponibles pour les deux projets pour 2009.

GAM en était donc à son troisième événement de la sorte depuis le début



de son activité en 2007. Bénéficiant ainsi de l'appui d'un nombre de plus en plus important de personnes et d'institutions engagées à sa mission et à ses projets, GAM prévoit un élargissement et une diversification de ses activités en 2009. L'association mettra ainsi en place un nouveau projet de développement durable en Colombie amazonienne et un autre d'alphabétisation des femmes de la communauté du Lare en Ethiopie.

Mona Elleathey